

兴土股份



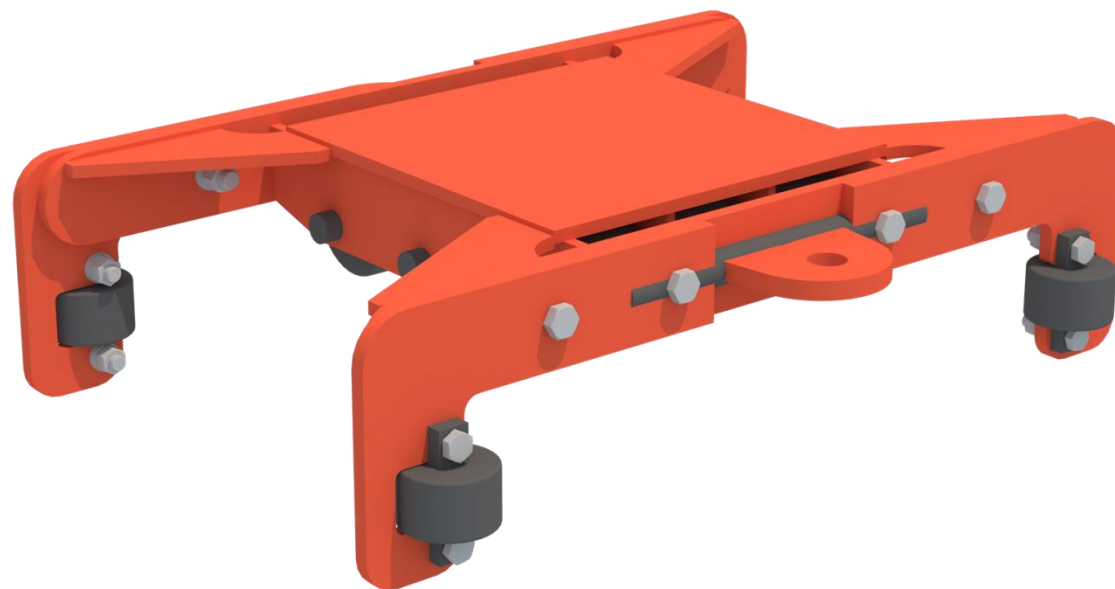
坦克小车说明书

XING TU

中国桥梁施工系统服务商



坦克小车说明书

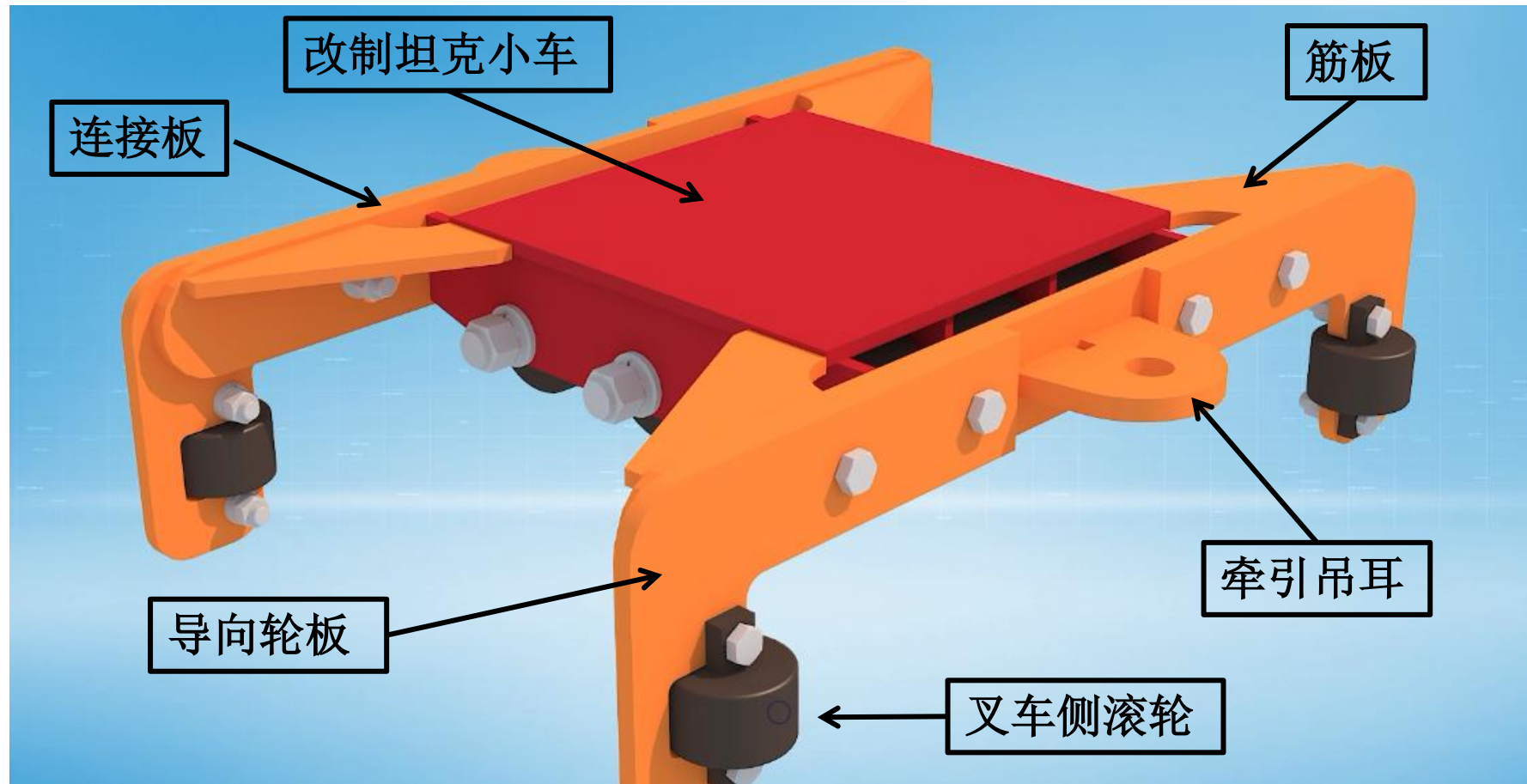




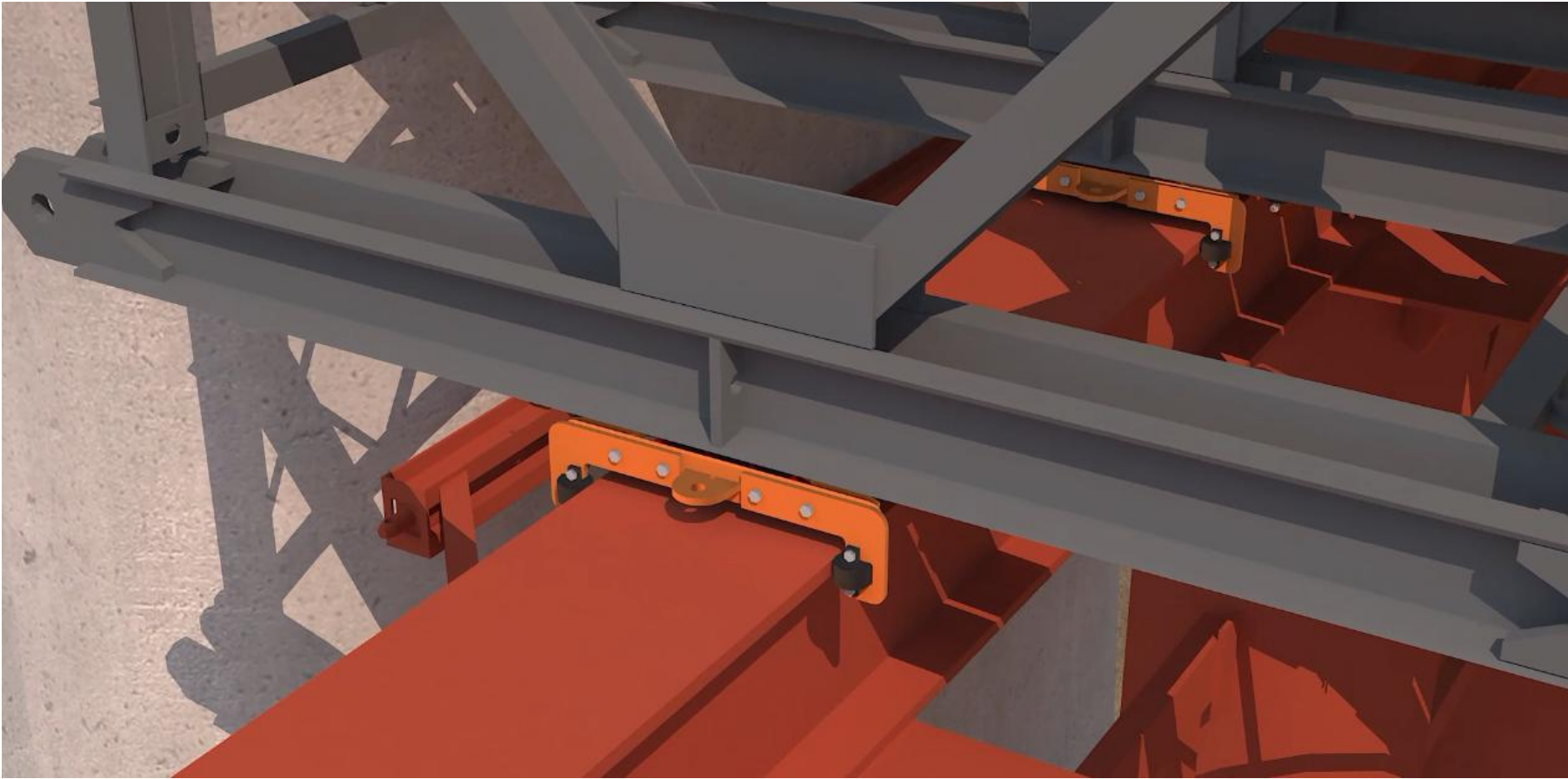
在施工过程中，由于桁架跨度大，侧向刚度小，因此在拆卸中，出现桁架损坏、效率低等问题



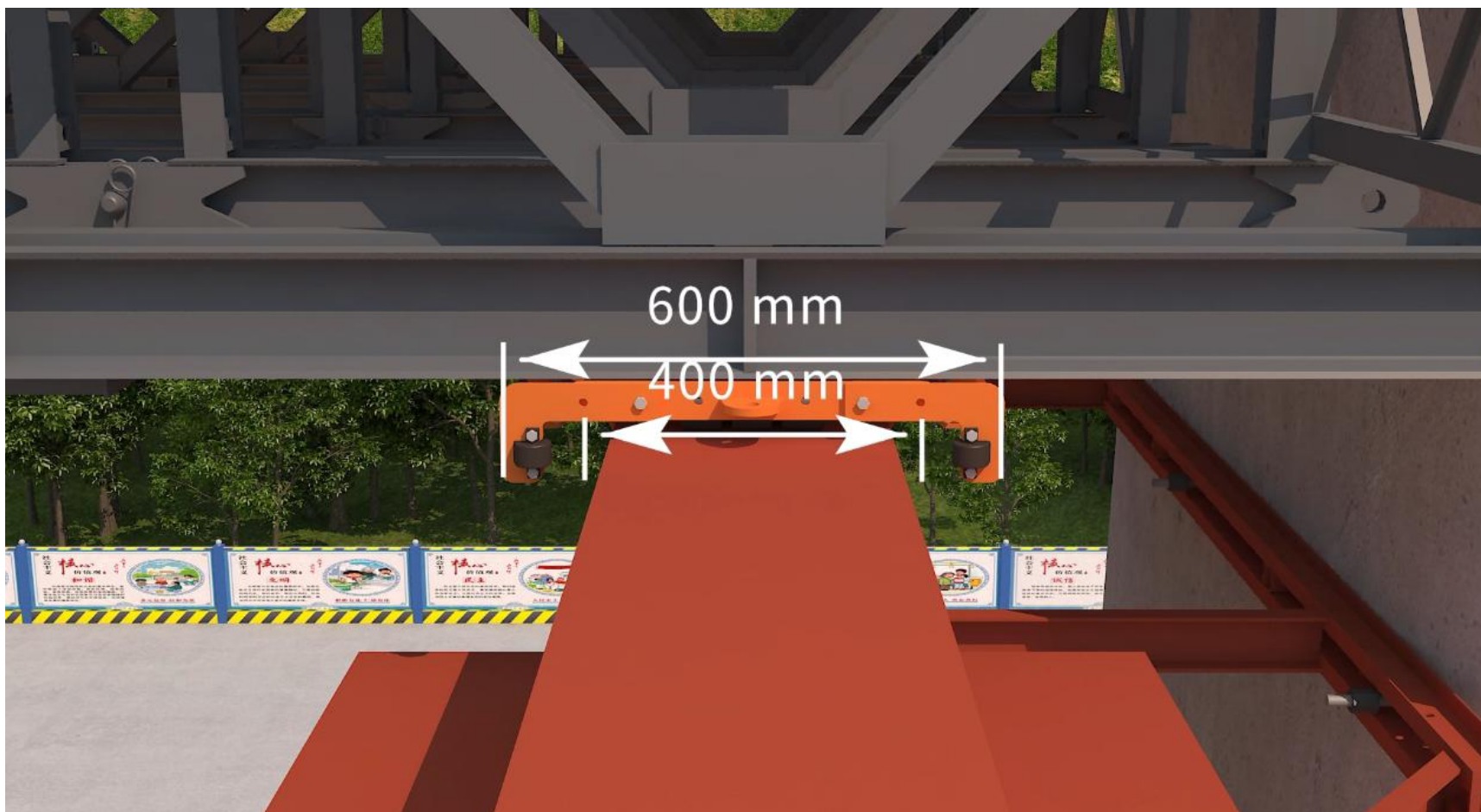
为了提高桁架的使用效率，由浙江兴土桥梁专用装备制造有限公司研发、制造坦克小车，进行桁架拆除阶段的的整体横移



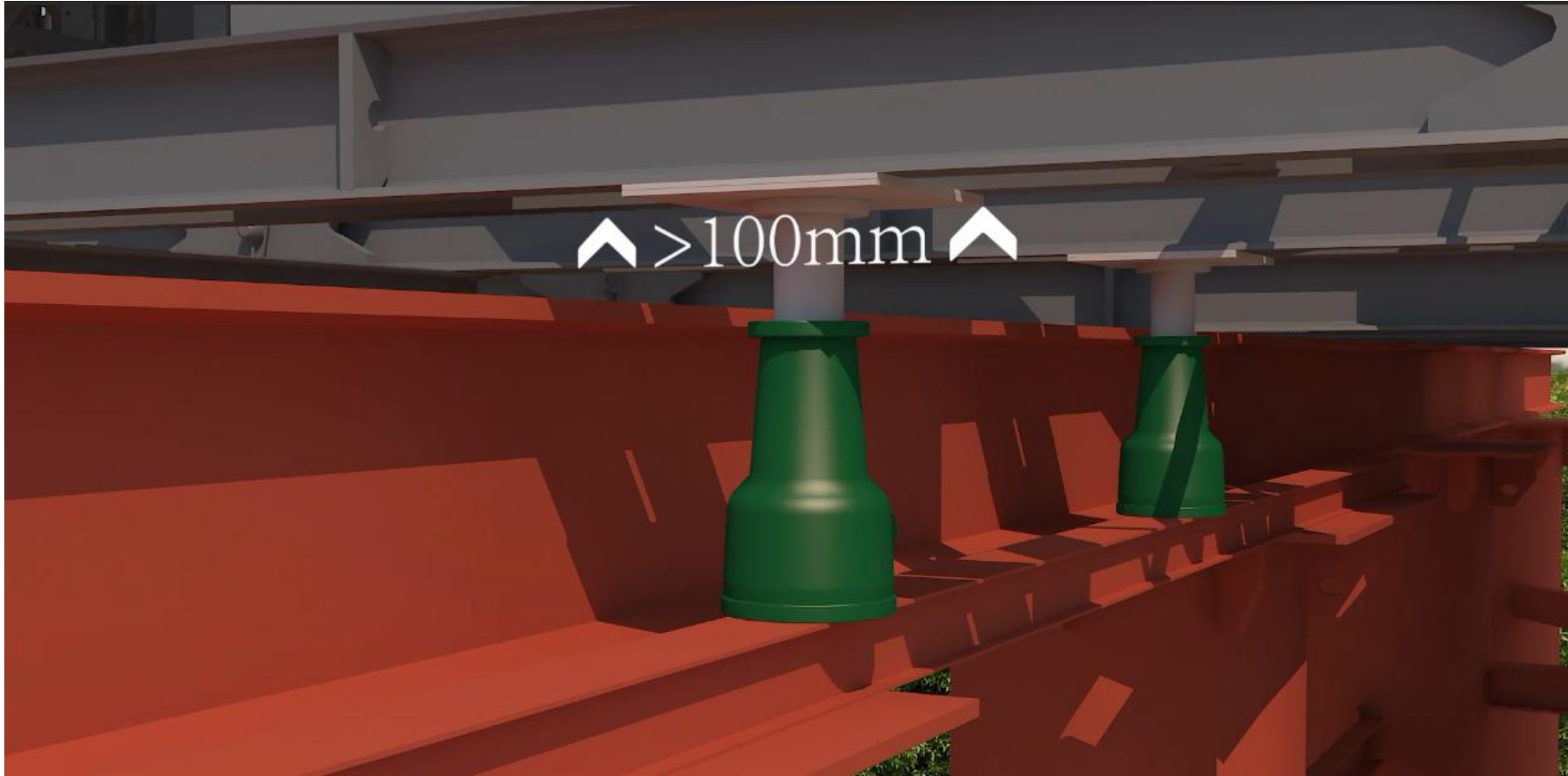
坦克小车主要由导向轮板、叉车侧滚轮、牵引吊耳、筋板、改制坦克小车及连接板六部分组成



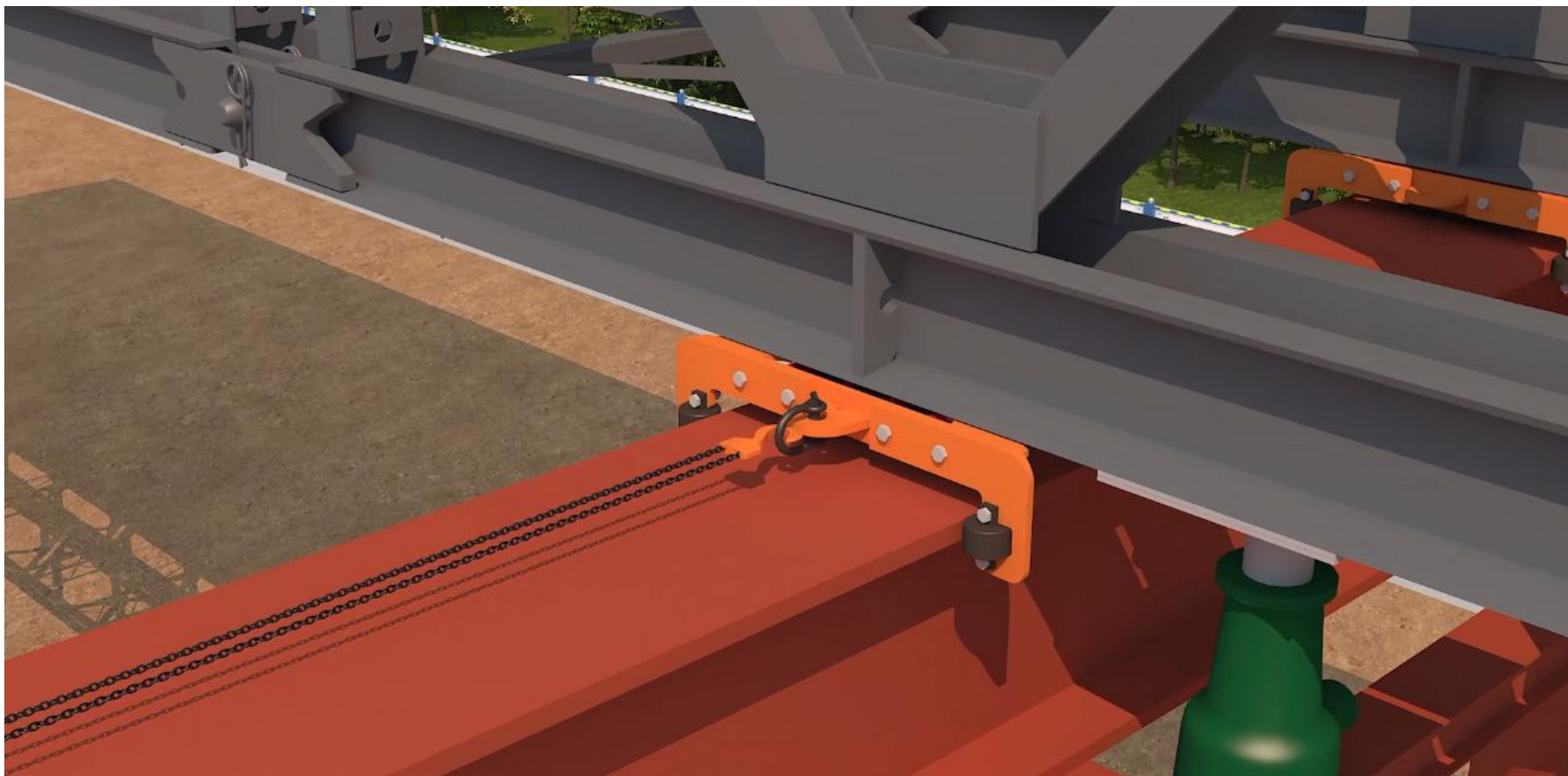
在施工过程中，桁架与承重梁接触点部分放置坦克小车，
至少每4个坦克小车为一组，每组承载力为28T



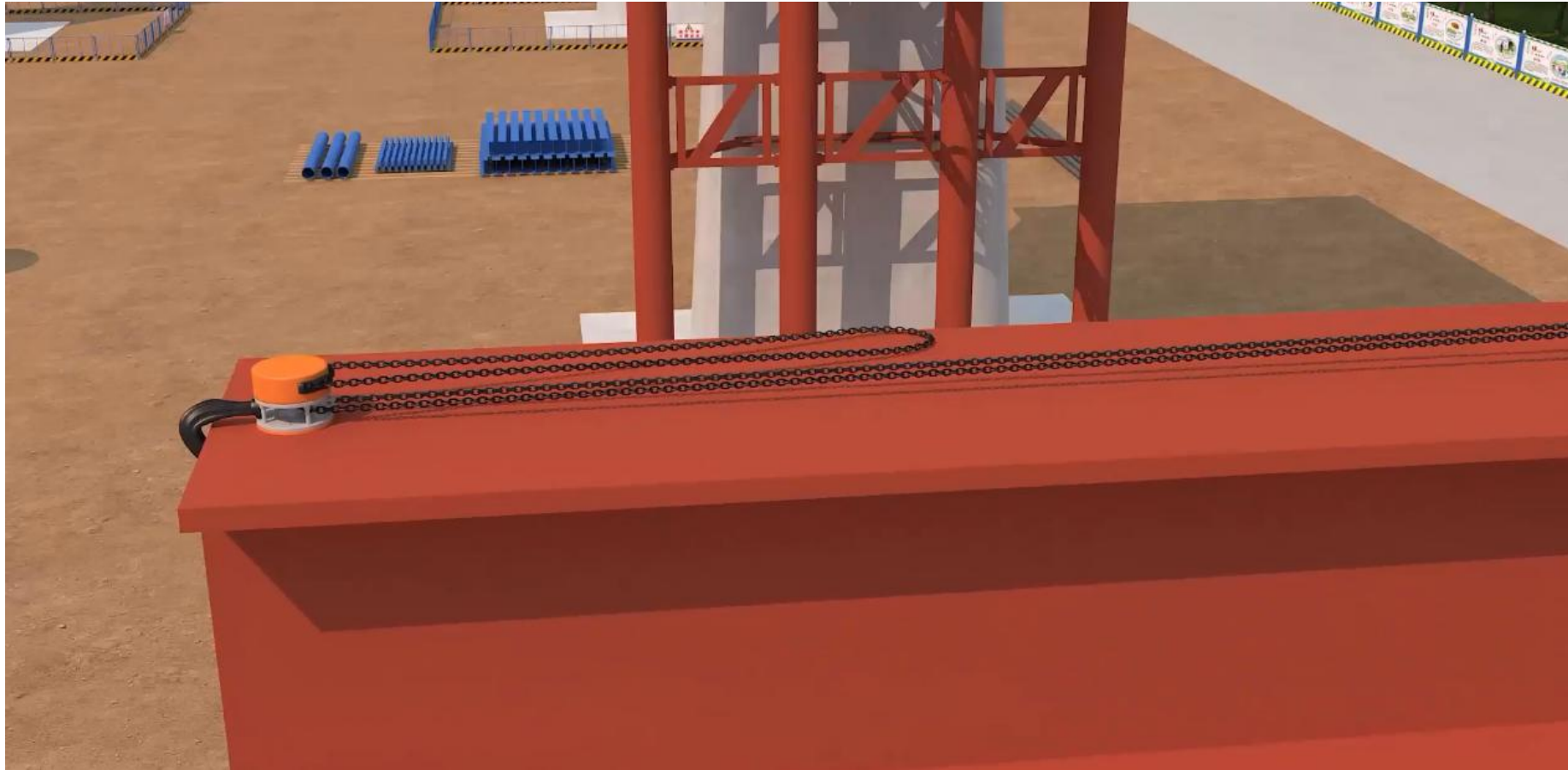
导向轮间距可调节适用于400mm/600mm宽的承重梁



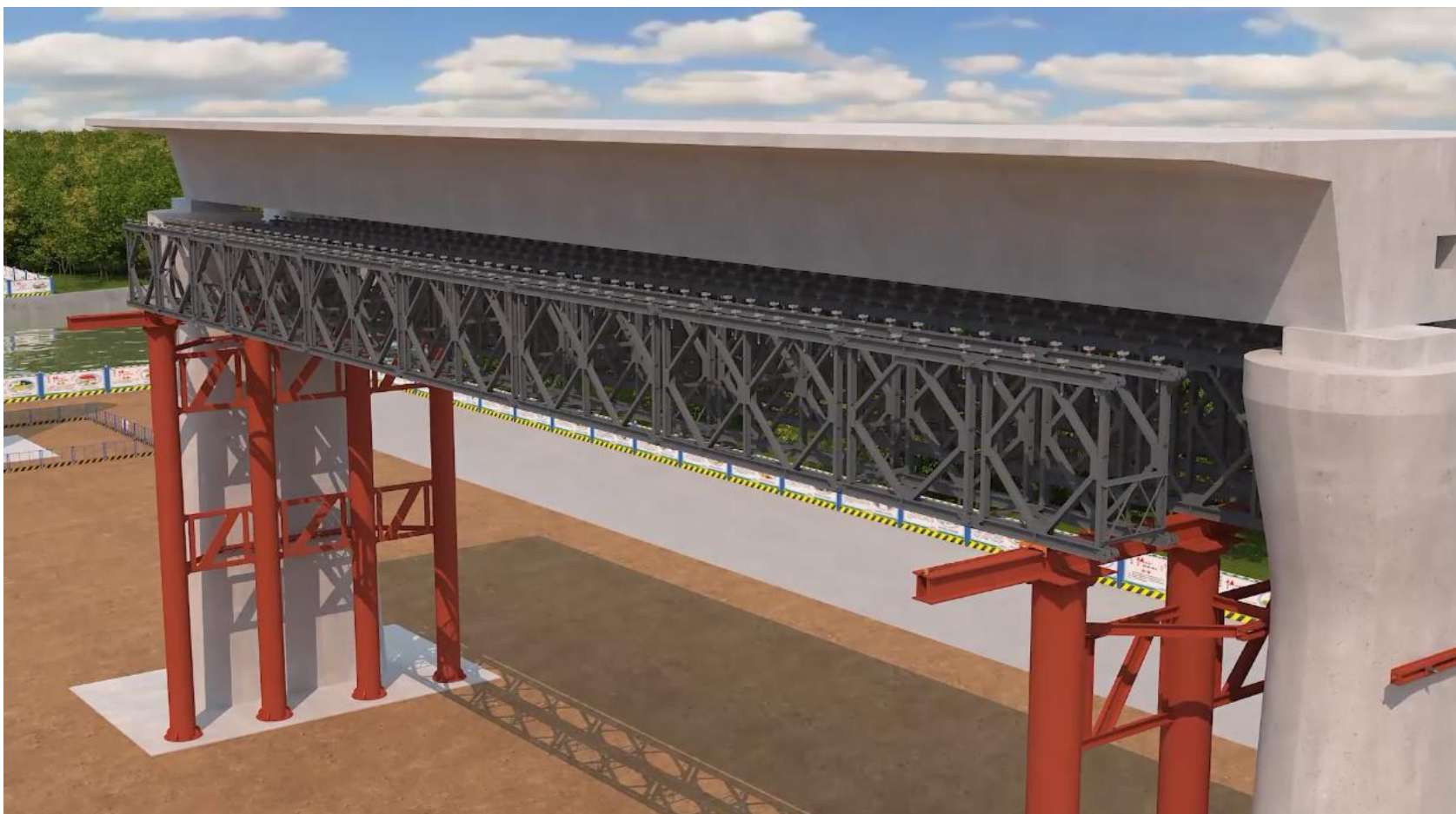
通过千斤顶顶升桁架，且顶升高度不低于100mm



然后下放千斤顶至坦克小车完全受力，通过手拉葫芦
一侧张拉坦克小车牵引吊耳或桁架竖杆



另一侧挂钩固定于承重梁端部，进行桁架的迁移



在移动过程中为了减少坦克小车的行程差，
尽量保持两端一致



THANKS !

XING TU

中国桥梁施工系统服务商